

MAJ - JUNI - JULI - 2011

---

## ÅBNINGSTIDER

---

12. juni - 4. september 2011:

Alle dage 12 - 17.

Museets kontor har normalt kontortid:

Tirsdag - fredag, mellem kl. 10.00 og 15.00.

Se i øvrigt museets hjemmeside: [www.mfrk.dk](http://www.mfrk.dk)

---

## ADRESSER

---

### MUSEET FOR RELIGIØS KUNST

Bodil Kaalund Samlingen  
Strandvejen 13, 7620 Lemvig  
Tlf. 9781 0371  
[info@mfrk.dk](mailto:info@mfrk.dk)  
[www.mfrk.dk](http://www.mfrk.dk)

### MUSEUMSLEDER

Gerd Rathje  
Strandvejen 13, 7620 Lemvig  
Tlf. 9781 0371  
[gerdrathje@mfrk.dk](mailto:gerdrathje@mfrk.dk)

Krestina Skirl

Strandvejen 13, 7620 Lemvig  
Tlf. 97810371

### FORMAND FOR MUSEETS BESTYRELSE

Kurt V. Andersen  
Præstevangen 1, 7650 Bøvlingbjerg  
Tlf.: 9788 5650  
[kurtvanderson@mail.dk](mailto:kurtvanderson@mail.dk)

### FORMAND FOR MUSEETS STØTTEFORENING

Grete Schøler  
Teglvænget 13  
7620 Lemvig  
Tlf.: 9782 0067



---

# NYHEDSBREVET

---

MUSEET FOR RELIGIØS KUNST

---

VELKOMMEN TIL ÅBNINGEN AF UDSILLINGEN

## STORM P. IDEALISME, RELIGIØSITET OG SAMFUNDSKRITIK

LØRDAG DEN 11. JUNI 2011 KL. 11.00 - 13.00.

Udstillingen åbnes af Direktør på Storm P. - Museet, Iben Overgaard.

I forbindelse med udstillingen udgives plakat og postkort, og der sælges et udvalg af forskellige bøger om Storm P. i museets butik.

Udstillingen er støttet af Augustinus Fonden.

Udstillingen er åben for publikum fra søndag den 12. juni 2011 i museets almindelige åbningstid og vises frem til søndag den 4. september 2011.



MUSEET FOR RELIGIØS KUNST  
BODIL KAALUND SAMLINGEN - STRANDVEJEN 13 - 7620 LEMVIG

---

## STORM P. - IDEALISME, RELIGIØSITET OG SAMFUNDSKRITIK

---

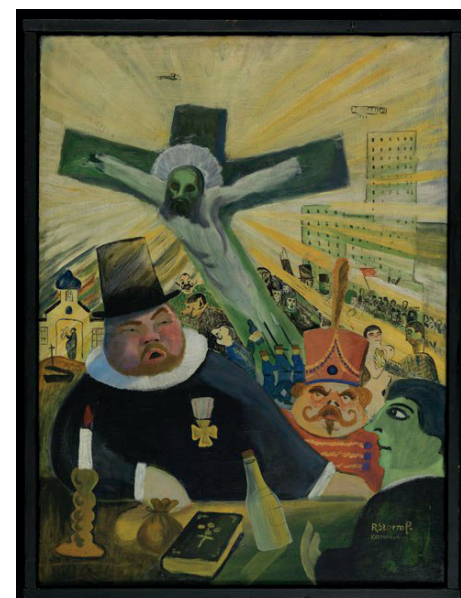
Selv om det i dag er mere end 60 år siden, kunstneren Robert Storm Petersen (1882-1949) døde, er han fortsat elsket af de fleste danskere for især sine humoristiske bladtegninger. Men Storm P. var også en formidabel modernistisk maler. Dette ønsker Museet for Religiøs Kunst at sætte fokus på gennem en stor retrospektiv udstilling med kunstneren, som ud over maler og bladtegner også var skuespiller, kabaretartist og forfatter.

Med udgangspunkt i Storm P.-Museets samling, som Museet for Religiøs Kunst har fået mulighed for at låne og vise et udvalg af i forbindelse med en større ombygning på Storm P.-Museet i sommeren og efteråret 2011, vil udstillingen præsentere især kunstnerens omfangsrige maleriske produktion i al dens kompleksitet fra de tidlige år begyndende med Storm P.'s rejse til Paris i 1906 og frem til hans død i 1949.

Storm P. startede sin karriere som kunstner i en tid, der var præget af mange forskelligartede kunstneriske retninger og positioner. Samtidig indtog hjembyen København rollen som ét af Nordens betydeligste kunstcentre, idet byen særligt i årene op til og under Første Verdenskrig tiltrak kunstnere fra hele Europa og afholdt store internationale udstillinger. I denne sammenhæng kan alsidigheden og originaliteten i Storm P.'s arbejde forklares ud fra kunstnerens tilknytningsforhold til ikke bare én af tidens mange kunstneriske bevægelser, men på baggrund af en bred inspiration af mange forskellige retninger - lige fra den franske modernistiske kunst, over norske Edvard Munch og belgiske James Ensor til de tyske ekspressionister. Dertil kommer, at Storm P. også gerne greb til inspirationskilder fra den ældre kunsthistorie som eksempelvis spanske Francisco Goya. Kunstnerens værker spænder fra naturalisme til symbolisme, fra det figurative til det abstrakte og endvidere fra socialkritisk satire til poetisk betonet satire - uden klare grænser mellem satire og humor.

Museet for Religiøs Kunst ønsker med udstillingen at belyse den spændvidde, såvel motivisk som teknisk, der karakteriserer Storm P.'s oeuvre. Gennem yderligere et mindre udvalg af bl.a. kunstnerens satire- og dagbladstegninger skal udstillingen desuden vise, at kunstnerens tanker og ideer ikke var knyttet til ét

bestemt kunstnerisk udtryksmiddel. Udstillingen vil sætte fokus på, hvordan Storm P. gennem livet udviklede sin egen fabulerende stil, hvor han via forskellige udtryksmidler og på umiddelbar humoristisk vis tog samfundets støtter under kritisk behandling - ikke mindst kirkens og det politiske livs repræsentanter. I mange af kunstnerens billeder ligger samtidig en satirisk samvittighedstest, som stiller beskueren over for spørgsmål til hans eller hendes egen samvittighed og livsholdning. Sideløbende med det humoristiske rummer Storm P.'s værker således en alvor, som ifølge kunstneren selv udsprang af en religiøs følelse.



Storm P., De to kors, 1917-1918, © Storm P.-Museet

---

## FORDRAGSAFTEN OM STORM P.

---

Torsdag den 16. juni 2011 kl. 19.00 inviterer Museet for Religiøs Kunsts Støtteforening til foredrag og omvisning ved Nikolaj Brandt, kunsthistoriker og inspektør på Storm P.-Museet.

Entre: Medlemmer kr. 25,00 – øvrige kr. 50,00

Museets Støtteforening