

SEPTEMBER - 2010

ÅBNINGSTIDER 2010

Til og med 1. oktober åbent alle dage kl. 12 – 17.

Fra 2. oktober er åbningstiden tirsdag - søndag kl. 13 – 16.

Bemærk, at museet på grund af nyophængning er lukket 5. til 10. september.

Museets kontor har normalt åbent tirsdag til fredag kl. 10 til 15.

Se i øvrigt museets hjemmeside:
www.mfrk.dk



ADRESSER

MUSEET FOR RELIGIØS KUNST

Bodil Kaalund Samlingen
Strandvejen 13, 7620 Lemvig
Tlf. 9781 0371
info@mfrk.dk
www.mfrk.dk

MUSEUMSLEDER

Gerd Rathje
Strandvejen 13, 7620 Lemvig
Tlf. 9781 0371
gerdrathje@mfrk.dk

Krestina Skirld
Strandvejen 13, 7620 Lemvig
Tlf. 97810371

FORMAND FOR

MUSEETS BESTYRELSE

Kurt V. Andersen
Præstevangen 1, 7650 Bøvlingbjerg
Tlf.: 9788 5650
kurtvandersen@mail.dk

FORMAND FOR

MUSEETS STØTTEFORENING

Grete Schøler
Teglænget 13
7620 Lemvig
Tlf.: 9782 0067

NYHEDSBREVET

MUSEET FOR RELIGIØS KUNST

HIMMEL OG JORD

En udstilling i anledning af kunstneren Bodil Kaalunds 80 års fødselsdag

LØRDAG DEN 11. SEPTEMBER 2010 KL. 11.00

Udstillingen åbnes af tidligere kirke- og kommunikationsminister
Torben Rechendorff

Åbningen akkompagneres af organist Erling Lindgren

I forbindelse med åbningen udgives bogen: "Himmel og jord.
En biografi om Bodil Kaalund" - samt plakater og kort

Udstillingen vises frem til 5. december 2010

Støttet af Edith og Gotfred Kirk Christiansens Fond



MUSEET FOR RELIGIØS KUNST
BODIL KAALUND SAMLINGEN – STRANDVEJEN 13 – 7620 LEMVIG

BODIL KAALUNDS FØDSELSDAGSUDSTILLING

I efteråret 2010 fylder kunstneren Bodil Kaalund 80 år. Museet for Religiøs Kunst har derfor fundet det naturligt at vise en udstilling af kunstnerens værker og på denne måde tegne et billede af en kunstner, der har haft stor betydning for dansk kulturliv og helt afgørende betydning for Museet for Religiøs Kunst.

Udstillingen har fået titlen Himmel og jord som et udtryk for Bodil Kaalunds formåen og kunstneriske bredde. Denne bredde røbes også af overskrifter på udstillingen som Barndommens land, De nære ting, Rejselivet, De store fortællinger osv.

Som det også fremgår af den biografi om Bodil Kaalund, museet udsender i forbindelse med udstillingen, er fortællingen om Bodil Kaalund lang og farverig. Fra barndommen i et kunstnerhjem, hvor hendes far, kunstneren Martin Kaalund Jørgensen blandt andet portrætterede Stauning og andre fremtrædende politikere. Tiden i Silkeborg, hvor store danske kunstnere som Asger Jorn, Jørgen Bukdahl og Johannes Skjoldborg kom og lod sig inspirere i hjemmet. Den senere akademitid, hvor Bodil Kaalund som en af de få kvinder dengang formåede at bevæge sig på sine mandlige kollegers præmisser. Den første store udsmykning i Pastoralseminariet foranlediget af daværende kirkeminister Bodil Koch. De mange prestigefyldte kirkeopgaver, herunder også i Lemvig. Arbejdet i det nordiske, særligt med de grønlandske og samiske kunstnere, hvilket blandt andet resulterede i en kunstscole i Grønland og frem til de seneste år, der stadig udfordrer kunstneren med nye opgaver, senest med en udsmykningsopgave til kirken i den lille by Kollmar ved Hamborg.

Efter præsentationen i Lemvig vil dele af udstillingen i 2011 blive vist på Stiftung Christliche Kunst i Wittenberg. Ydermere vises værker af Bodil Kaalund fra hele det nordatlantiske område på Nordatlantens Brygge og på Lemvig Rådhus.

Museet retter en stor tak til de sponsorer, der har gjort udstillingen mulig. Det er desuden magtpåliggende for Museet for Religiøs Kunst, frivillige som ansatte og bestyrelse at takke Bodil Kaalund for hendes mangeårige engagement i museet og dets arbejde.

VÆRKER AF BODIL KAALUND PÅ LEMVIG RÅDHUS

På Lemvig Rådhus kan man i hele efteråret indtil 5. december se en ophængning med værker af Bodil Kaalund, de fleste i privateje på Lemvigegnen.

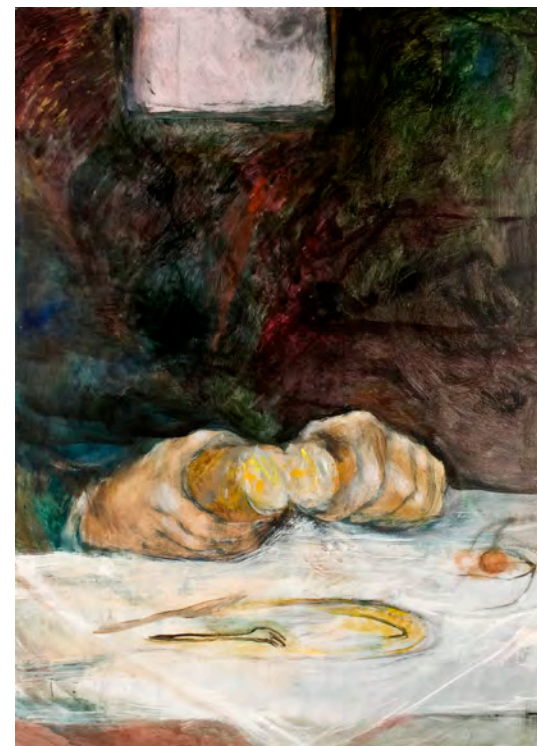
Fri adgang i rådhusets åbningstid.

NYT ANSIGT PÅ MUSEET

Da museumsleder Gerd Rathje for en tid er sygemeldt, har museets bestyrelse fra 1. september ansat mag. art Krestina Skird som midlertidig leder.

HIMMEL OG JORD

er ikke blot navnet på en udstilling, men også titlen på den biografi om kunstneren Bodil Kaalund, museet udgiver i forbindelse med udstillingen. Bogen rummer artikler af bl.a. redaktør Torben Weirup, museumsleder Gerd Rathje samt mindre bidrag af Bodil Kaalund og museumsleder Benedikte Boysen.



Bodil Kaalund, Nadver, 2010